

EUROTAX

QUICKSTART-ANLEITUNG

EurotaxRepairEstimate

EurotaxRepairEstimate

QUICKSTART-ANLEITUNG

Vielen Dank, dass Sie sich für EurotaxRepairEstimate entschieden haben, ein Programm welches Ihre Produktivität steigert und Ihnen hilft, Schadenskalkulationen schneller durchzuführen:

G2G (Graphics 2nd Generation): Die modernste Vektorgrafik-Technologie bietet detaillierte, klare und realistische Grafiken für eine noch schnellere Teileauswahl.

Dynamische Teileansicht: Sehen Sie wie sich die Fahrzeugteile verändern, wenn Sie die Fahrzeugkonfiguration verändern – nur die korrekten Teile für die jeweilige Kombination werden angezeigt.

Einfachere Teileidentifikation: Gleichbleibende Teileanordnung und -bezeichnung für alle Marken und Modelle vereinfachen die Teilesuche.

Speedy Zone für kleine Schäden: Diese spezielle Zone kombiniert in einer Ansicht alle Teile, mit denen mehr als 70% der Unfallschäden bereits in der Startmaske kalkuliert werden können.

Einmal klicken, mehrfach kalkulieren – Verwenden Sie „Reparatur Buttons“ für sofortige Kalkulation, kombiniert mit Mehrfachauswahl.

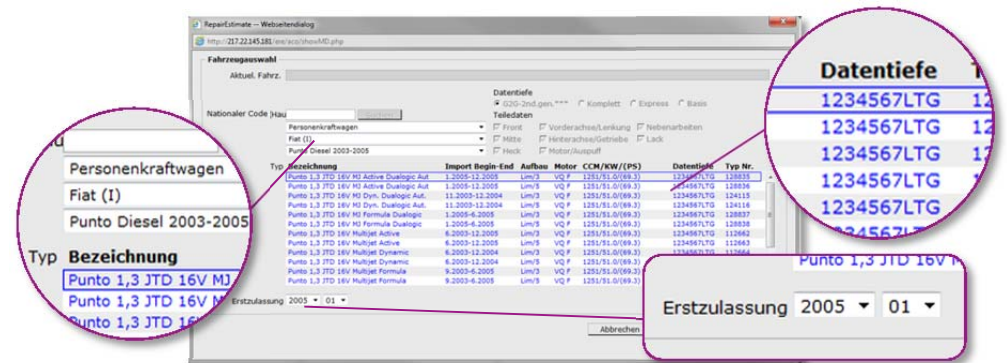
Inhalt

1. Schadenskalkulation durchführen
2. Entdecken Sie die Benutzeroberfläche
3. Fahrzeugteile auswählen und übernehmen
4. Schadenskalkulationsreport ansehen und drucken
5. Ihre FAQs beantwortet

Schadenskalkulation durchführen

Um Ihnen den Einstieg in RepairEstimate zu erleichtern, haben wir Ihnen eine QuickStart-Anleitung mit den wichtigsten Schritten zusammengestellt.

Starten Sie die Schadenskalkulation, indem Sie das gewünschte Fahrzeug auswählen. Für eine genauere Fahrzeugidentifikation ist es vor allem wichtig, das Erstzulassungsdatum des Fahrzeuges korrekt auszuwählen:



Nach der Fahrzeugauswahl werden Sie automatisch aufgefordert, die Lackierungseinstellungen auszuwählen, welche für die Kalkulation der Teilelackierung benötigt werden. Auch Stundensätze und Rabatte können in diesem Fenster festgelegt werden, ebenso Arbeitszeiteinheiten und Steuern.

Notiz:

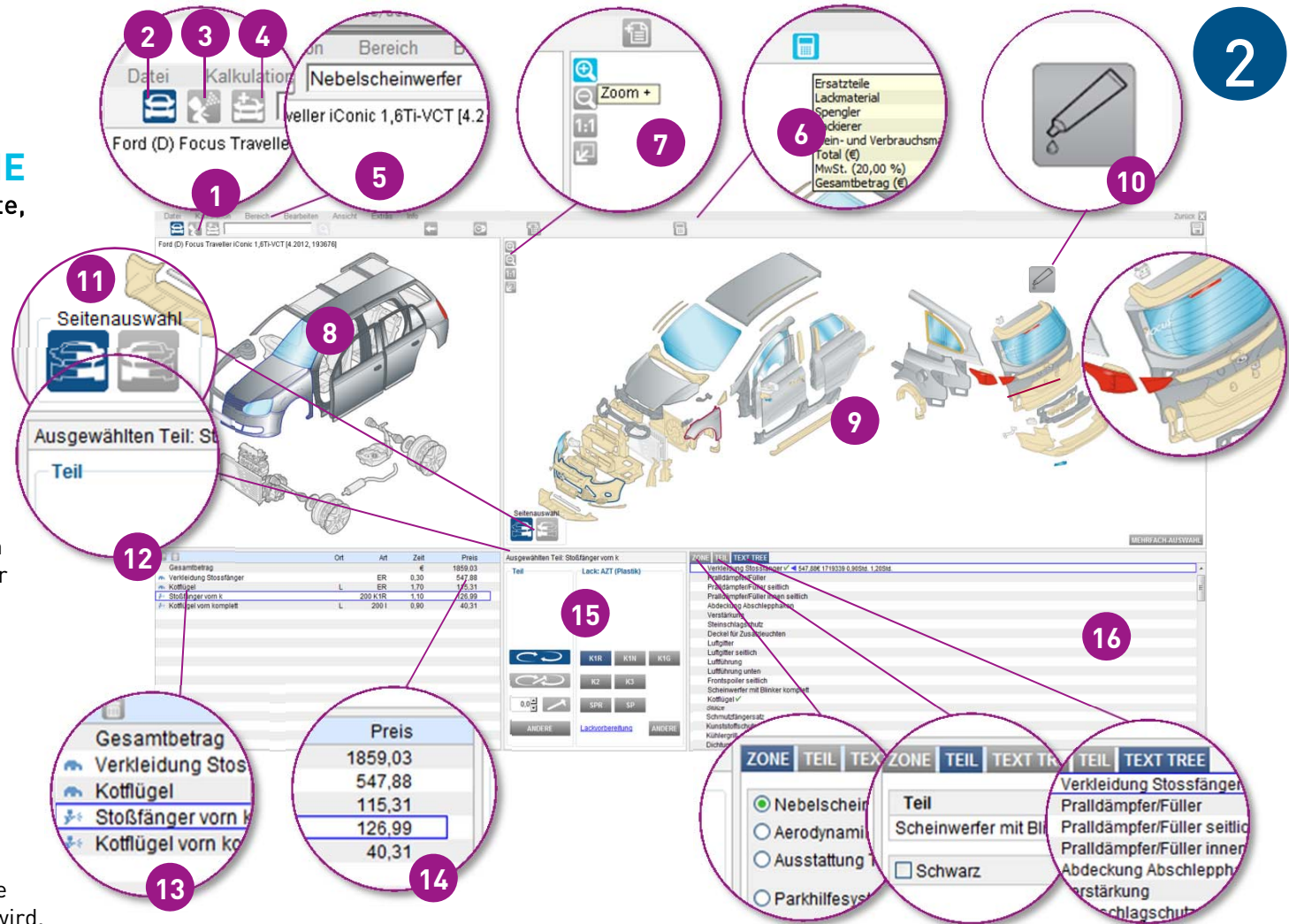
- Je nach verwendeter Applikation (ERE-Manager, Autowert⁴, Autowert plus) kann das Erscheinungsbild des Suchbaumes variieren.
- Die Fahrzeuge, deren Datentiefe-Nummer mit 'G' endet, wurden mit G2G Grafiken entwickelt. Die Fahrzeuge mit anderen Endungen - Basic (B), Express (E) and Complete (C) - basieren auf den bisher verfügbaren Grafiken.

ENTDECKEN

SIE DIE BENUTZEROBERFLÄCHE

Dies ist das Hauptfenster von RepairEstimate, hier finden Sie die wichtigsten Funktionen:

1. Fahrzeugmodell
2. Karosseriemodus – zeigt Speedy Zone an
3. Lackierungsmodus
4. Sondergruppen (Nebenarbeitszeit, Freie Lackposition)
5. Ersatzteil-Suche
6. zeigt den Kalkulationsreport
7. Zoom-Funktion für Grafik
8. Navigationsgrafik für Zonenwechsel
9. Detailansicht, Teile können ausgewählt werden
10. Piktogramme – bei manchen Teilen auswählbar
11. Auswahl der Fahrzeugseite
12. ausgewählter Fahrzeugteil
13. Liste gewählter Reparatur- und Lackierungspositionen
14. Auflistung der Reparaturkosten
15. Buttons für die meistgewählten Reparaturvorgänge (Teil und Lack) für ausgewählte Fahrzeugteile
16. Teilkriterien, inkludiert:
 - a) Zonen-Tab (nur für G2G Datenlevel): wird verwendet um relevante Teilkriterien der Zone anzuzeigen, die in der Detailansicht angezeigt wird.
 - b) Der Teile-Tab: wird verwendet um die Kriterien des gewählten Teils zu spezifizieren.
 - c) Der Textbaum-Tab zeigt die Namen der Ersatzteile der jeweiligen Fahrzeugzonen an.



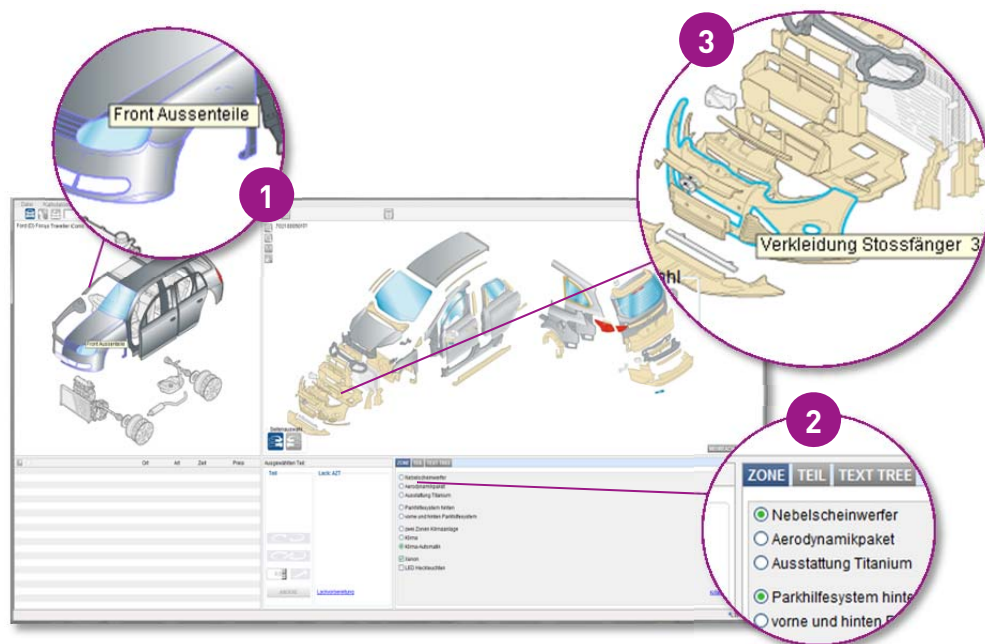
Note:

Fahrzeuge mit B, E oder C Datentiefe verwenden eine ähnliche Benutzeroberfläche, aber mit den bisher verfügbaren Grafiken. Für diese Fahrzeuge ist der Zonen-Tab nicht verfügbar und zusätzliche Miniaturansichten unter der Navigationsgrafik (9) dienen zur Navigation zwischen den Ansichten in den Zonen.

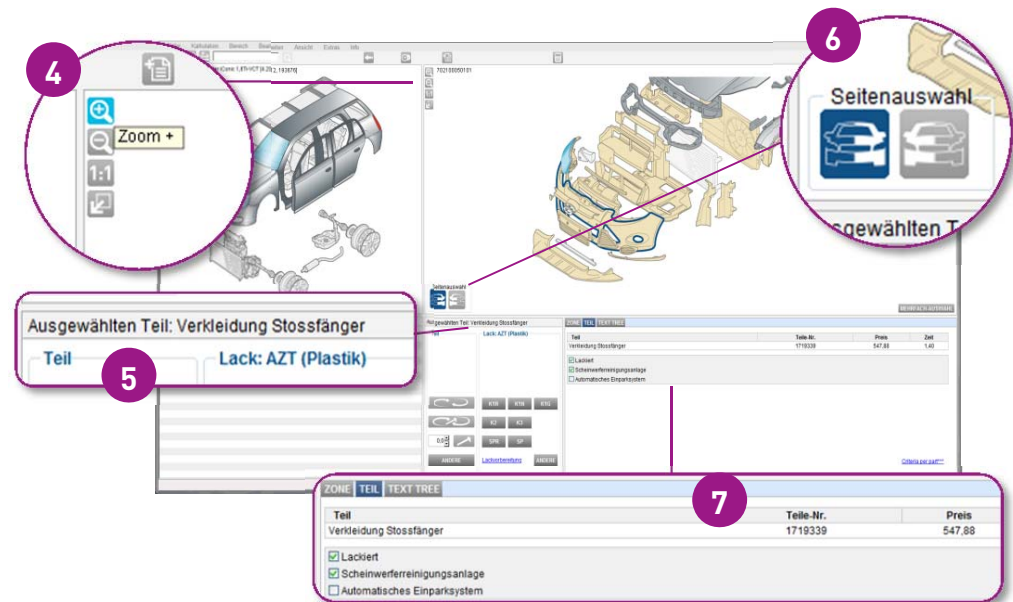
FAHRZEUGTEILE AUSWÄHLEN UND ÜBERNEHMEN

Folgen Sie diesen Schritten um Teile auszuwählen und zu kalkulieren:

1. Startpunkt einer neuen Kalkulation ist die Speedy Zone, dort können Sie Teile direkt auswählen. Um mehr Details zu sehen, können Sie durch Klick in die Navigationsgrafik in jede Fahrzeugzone wechseln.
2. Wählen Sie Fahrzeugkriterien für die aktive Zone im Zonen-Tab. Fahren Sie mit der Maus über die Kriterien um zu sehen wie sich die Grafik verändert, je nachdem welche Teilekriterien man kombiniert.
3. Wenn Sie mit der Maus über die Teile in der Grafik fahren, werden Name, Nummer, Preis und Arbeitszeit angezeigt.



4. Bei Bedarf können Sie in das Bild oder heraus zoomen.
5. Durch Klick auf den gewünschten Teil in der Grafik fügen Sie diesen der Kalkulation hinzu. Sie sehen die Bezeichnung des gewählten Teils im Bereich „Ausgewählter Teil“.
6. Wechseln Sie mithilfe der Seitenauswahl zur gewünschten Seite des Fahrzeuges.
7. Wenn Sie weitere relevante Kriterien für den gewählten Teil hinzufügen möchten, können Sie diese im Teile-Tab definieren. Teilenummer, Preis und Arbeitszeit passen sich Ihrer Auswahl an.

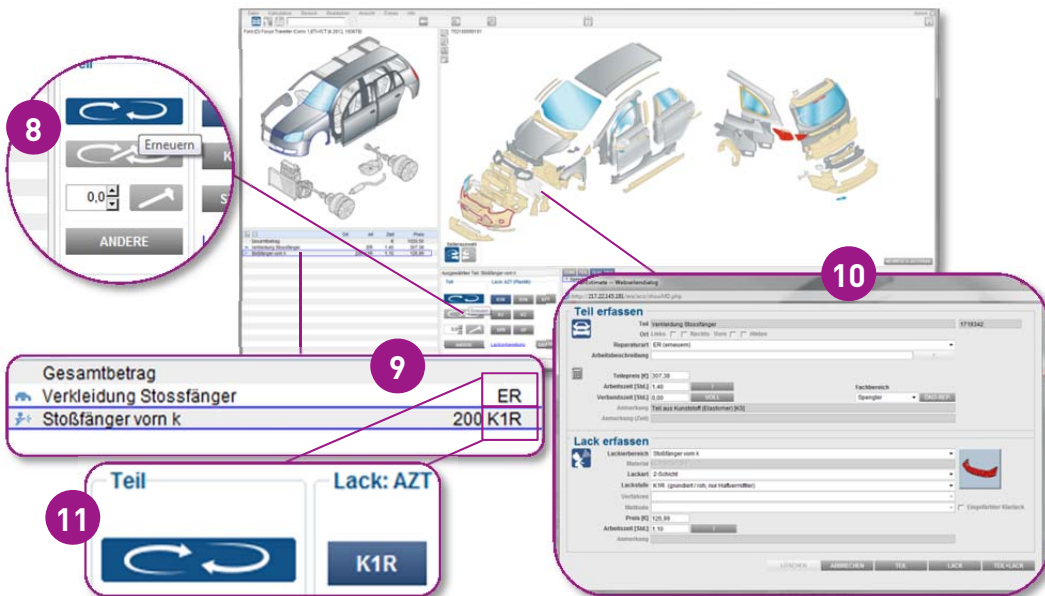


Notiz:

Farbcodes zeigen den Teile- und Materialstatus an:

- Außenlinien-Farben zeigen den Teilestatus: **Mouse over, Ausgewählt, Registriert**
- Füllfarben zeigen den Materialstatus: **Blech, Innenblech, Kunststoff, Textil, Glas, Aluminium, ...**

8. Klicken Sie auf einen „Reparatur Button“ um eine Reparaturart für den gewählten Teil zu wählen: Erneuern, Aus- und Einbauen, Instandsetzen oder anderes.
9. Die Reparaturart wird für den ausgewählten Teil übernommen, gemeinsam mit der für die Reparaturart vorgesehenen Lackstufe (falls lackierbar).
10. Alternativ können Sie den Teil mittels Doppelklick auf die Grafik oder auf den Namen im Textbaum-Tab übernehmen. Im aufscheinenden Dialogfenster können Sie festlegen, wie die Auswahl übernommen wird (Teil, Lack, Teil+Lack).
11. Die „Reparatur Buttons“ zeigen alle übernommenen Reparaturarten für die Teile in der Reparatur- und Kalkulationsliste in Dunkelblau an. Sie können diese jederzeit bearbeiten.



ANSEHEN UND DRUCKEN DES SCHADENSKALKULATIONSREPORTS

Dieser Report bietet Ihnen eine exakte Übersicht über die Gesamtkosten sowie die einzelnen Kosten für Ersatzteile, Reparatur- und Lackarbeiten.

Sie können den Kalkulationsreport jederzeit während des Schadenskalkulationsprozesses mittels Klick auf aufrufen. Der Report kann auch direkt gedruckt oder als PDF oder Word-Dokument gespeichert werden.

Spengler	Art	Arbeitszeit	Verbundabg.	Arbeit	Material
434274	Verkleidung Stoßfänger	1,40		112,00	307,38
434270	Stoßfänger vorne aus- und einbauen				
221180	Lackierung unten				
	Schwerer mit Blinker (beide)				
	Einbrenn				
Arbeit				112,00	
Material					307,38
Total Spengler					€ 419,38
Lackierung	Art	Stufe	Arbeitszeit	Arbeit	Material
Stoßfänger vorn k			1,10	104,50	126,99
Vorb. Kurat. (Am Fahrzeug mit Vorlackieren)	K1R	L	1,10	104,50	61,00
Lack anstrichen mit Hochtafelge (1)	L	L	0,30	28,50	0,00
Arbeit				237,50	
Material					187,99
Total Lackierer					€ 425,49
Zusammenfassung	Art	Stufe	Arbeitszeit	Arbeit	Material
Spengler			1,40	112,00	307,38
Lackierer			2,50	237,50	187,99
Klein- und Verbrauchsmaterial (5,00 %)					9,60
Total Arbeit				349,50	
Total Material					500,97
Reparaturkosten exkl. MwSt.				850,47	
MwSt. (20,00 %)					170,09
Reparaturkosten inkl. MwSt.					€ 1.020,56

Notiz:

Wählen Sie mehrere Teile aus mit Klick auf **MEHRFACH-AUSWAHL** oder mit Strg + Klick, und übernehmen Sie dieselbe Option für alle Teile. Weiters ist die Kombinationen von Mehrfach-Reparaturen für die gewählten Teile möglich (z.B. Instandsetzen, Ein- und Ausbauen).

IHRE FAQs

BEANTWORTET

F: Warum sind nicht alle Modelle im G2G-Level verfügbar?

A: Die Entwicklung eines einzigen Modells im G2G-Level erfordert viele Arbeitsstunden von erfahrenen Grafikern. Die Fahrzeugdatenbank von EurotaxRepairEstimate deckt viele ältere Fahrzeuge ab, wir fokussieren unsere Ressourcen aber auf die Entwicklung der meisten aktuellen Fahrzeuge, die einen größeren Anteil des Fahrzeugparks im G2G-Level haben. Sie profitieren also in jeder Hinsicht von der neuen Benutzeroberfläche, ebenso bei den Fahrzeugen mit B, E und C Datentiefe.

F: Warum kann ich nicht alle Teile in der Speedy Zone sehen?

A: Der Zweck der Speedy Zone ist, in nur einer Zone alle Teile anzuzeigen, die bei einem typischen leichten Unfall beschädigt werden können. Dies spart Zeit, aber je nach Schwere des Unfalls müssen Sie für mehr Details in jede relevante Zone des Fahrzeuges klicken.

F: Macht es einen Unterschied, ob ich ein Fahrzeugteil von der Speedy Zone übernehme oder von einer spezifischen Zone, wo der Teil im Fahrzeug festgelegt ist?

A: Nein - RepairEstimate verwendet dieselbe Kalkulationslogik und Genauigkeit.

F: Muss ich bei jeder Teileauswahl die Fahrzeugseite Links oder Rechts auswählen?

A: Nicht immer – Links/Rechts Buttons bleiben so aktiv, wie beim letzten ausgewählten Teil. Wenn die beschädigten Teile also auf derselben Seite sind, müssen Sie die Seite nicht jedes Mal neu auswählen.

F: Kann ich die gewohnte Auswahlmethode mit Doppelklick auf den gewünschten Fahrzeugteil auch bei G2G-Grafiken anwenden?

A: Ja, aber bedenken Sie, dass Sie die entsprechende Zone auswählen, sodass Sie die korrekten Fahrzeugteile in der Detailansicht und im Textbaum sehen.

F: Warum entspricht die Navigationsgrafik nicht genau dem Fahrzeug, das ich ausgewählt habe?

A: Die Navigationsgrafik ist generisch – es gibt eine Grafik pro verschiedener Aufbauart und jede Ähnlichkeit mit echten Fahrzeugen ist zufällig. Die Detailansicht hingegen zeigt realistische modellspezifische Grafiken.

F: Wie sehe/modifiziere ich die Kriterienliste?

A: Klicken Sie auf den Link „Kriterien Übersicht“ rechts unten im Zonen-Tab.

F: Manche der Suchergebnisse erscheinen grau.

A: Die aktuell ausgewählten Zonen-Teilekriterien kennzeichnen diese als nicht sichtbar in der Detailansicht, bitte kontrollieren Sie Ihre Auswahl.

F: Gibt es etwas Besonderes in der Felgen- und Radabdeckungs-Zone?

A: Ja, Reifendesign-Kriterien werden automatisch ausgewählt wenn man auf die Felgen- bzw. Radabdeckungs-Grafik klickt.

F: Welche AZT-Lackwerte werden automatisch ausgewählt, wenn ich einen Fahrzeugteil übernehme?

A: Für Erneuern-Funktion: Level I für Außenblechteile, Level II für Innenblechteile oder K1R für Kunststoffteile. Für Instandsetzen-Funktion: Level III für Außenblechteile, Level II für Innenblechteile oder Level K2 Für Kunststoffteile.

Haben Sie noch Fragen? Besuchen Sie www.eurotaxpro.ch für mehr Informationen.
Alle Preisangaben in dieser QuickStart-Anleitung dienen ausschließlich zu Demonstrationszwecken.