
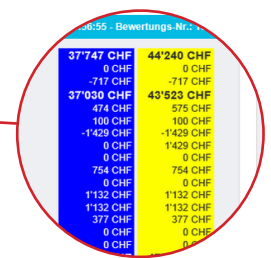
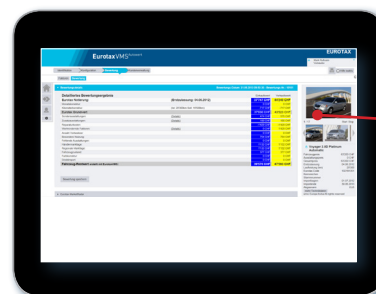
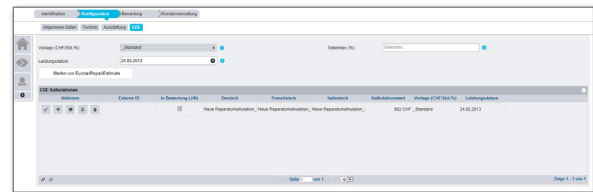
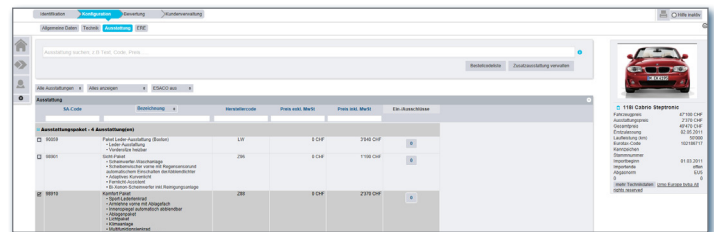
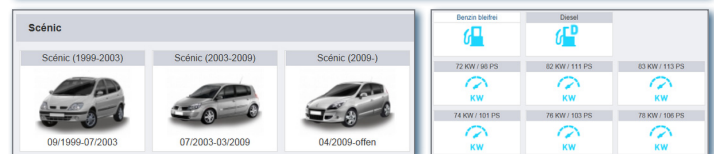


In 5 einfachen Schritten zur Fahrzeugbewertung

- 1 Fahrzeugbewertung starten**
 durch Klick auf „Bewertung“
- 2 Fahrzeug schnell und einfach identifizieren**
 Am schnellsten durch Eingabe von **Typengenehmigungsnummer** oder **Fahrzeugidentifikationsnummer**. Die **freie Suche** ermöglicht Ihnen Texteingabe. Klicken Sie auf **Erstzulassung**, wenn Sie über den Suchbaum suchen möchten. Sie bekommen dann visuelle Schritt-für-Schritt-Unterstützung zu Marken, Modellen und Varianten. Das Ergebnis ist eine kurze Typenergebnisliste. Wählen Sie das richtige Fahrzeug mit Klick auf das Häkchen links aus.
- 3 Ausstattungen hinzufügen – Fahrzeugspezifikation**
 Konfigurieren Sie das Auto nach **Serien- und Sonderausstattung** sowie weiteren Merkmalen. Auch hier können Sie freien Text eingeben, nach **Herstellercodes** oder Preis suchen. Praktisch: die Baubarkeitsprüfung, die Ihnen meldet, falls eine Ausstattungskombination nicht möglich ist.
- 4 Schäden kalkulieren**
 Damit nötige Investitionen auch in die Bewertung einfließen, steht Ihnen **EurotaxRepairEstimate online** optional zur Verfügung. Einfach auf „ERE“-Button klicken und die Schadenkalkulation durchführen. Zum Schluss „In die Bewertung einbeziehen“ anklicken. Einfacher geht es nicht!
- 5 Fahrzeugbewertung abschliessen**
 Durch Klick auf „Bewertung“ erhalten Sie das Endergebnis Ihrer Fahrzeugbewertung. Nutzen Sie den Button „Faktoren“, um **wertmindernde oder werterhöhende Faktoren** zu berücksichtigen. Sie erhalten einen **Verkaufspreis**, einen **Einkaufspreis** sowie alle **Details Ihrer Bewertung** in übersichtlicher Form. Klicken Sie dafür auf „Details“. Durch Klick auf das Druckersymbol  können Sie Ihr Ergebnis ausdrucken.



Expertentipps – so steigern Sie Ihren Profit!

Den optimalen Einkaufspreis kalkulieren	Den optimalen Angebotspreis identifizieren
<p>Starten Sie die Berechnung am Ende des Bewertungsprozesses durch Klick auf Kalkulation.</p> <p>Im folgenden Dialog können Sie als Basis entweder den Verkaufswert Ihrer Händlerbewertung, den EurotaxSpotPrice oder einen eigenen Wert hinterlegen. Stellen Sie dann alle Parameter Ihrer internen Kostenstruktur ein. Natürlich können Sie diese speichern.</p> <p>Damit erkennen Sie schon beim Eintausch, wieviel Sie verdienen werden.</p> <p>Ein Feature, das sich bezahlt macht – probieren Sie es aus!</p>	<p>EurotaxVMS hat den EurotaxMarketRadar inkludiert. Starten Sie diesen am Ende des Bewertungsprozesses durch Klick auf EurotaxMarketRadar. Sie erhalten nun eine regionale Konkurrenzanalyse auf Basis von Angeboten in Online-Portalen. Der EurotaxSpotPrice zeigt Ihnen zum Vergleich einen aktuellen Fahrzeugwert.</p> <p>Damit finden Sie den optimalen Angebotspreis, fundiert und transparent.</p> <p>Der Konkurrenz voraus sein? Probieren Sie es aus!</p>